



Association des Conducteurs de Chiens de Sang

Président

Christophe MOUGENET

42 Rue des pontes

39300 EQUEVILLON

Peut-on tirer ces animaux?



Où TIRER UN ANIMAL POUR NE PAS LE BLESSER ?





Quelle arme utiliser ?



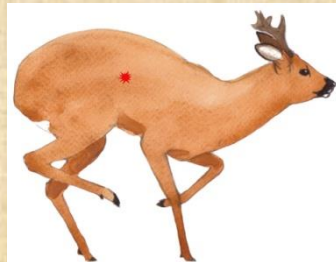
Vérifier le réglage de ses organes de visée,
s'entraîner au tir et bien choisir ses munitions

TIR A BALLEES : Des résultats blessants (mai 19)

- Analyse des résultats sur cible mobile à 35 mètres, fenêtre d'environ 12 mètres, avec 4 passages lents et deux rapides (56 tireurs)
- Sur l'ensemble des balles tirées
- 102 partie coffre-colonne / 32 dans les apophyses / 24 dans les pattes avant / 16 dans la tête – nuque / 12 dans la partie ventrale / 9 dans la barbe / 5 dans la partie cuisses-pattes arrière / 1 balle de groin et enfin 98 soit **31 %** hors cible
- **La faute à quoi** : mal réglé – arme pas adaptée au tireur, mauvaise position de tir, changement de munitions, coup de doigt, stress etc...
- **Moralité** : Entraînez- vous et réglez vos armes

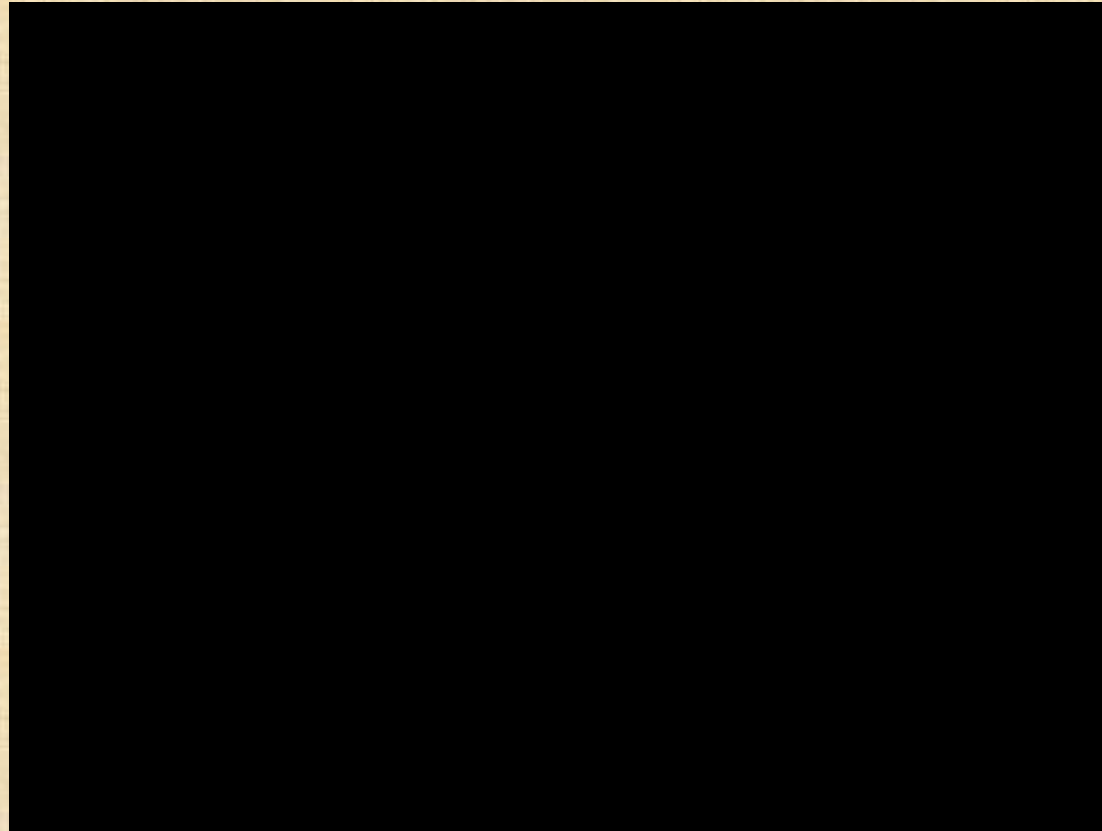
Comment savoir s'il est blessé?

Bien observer sa réaction au coup de feu

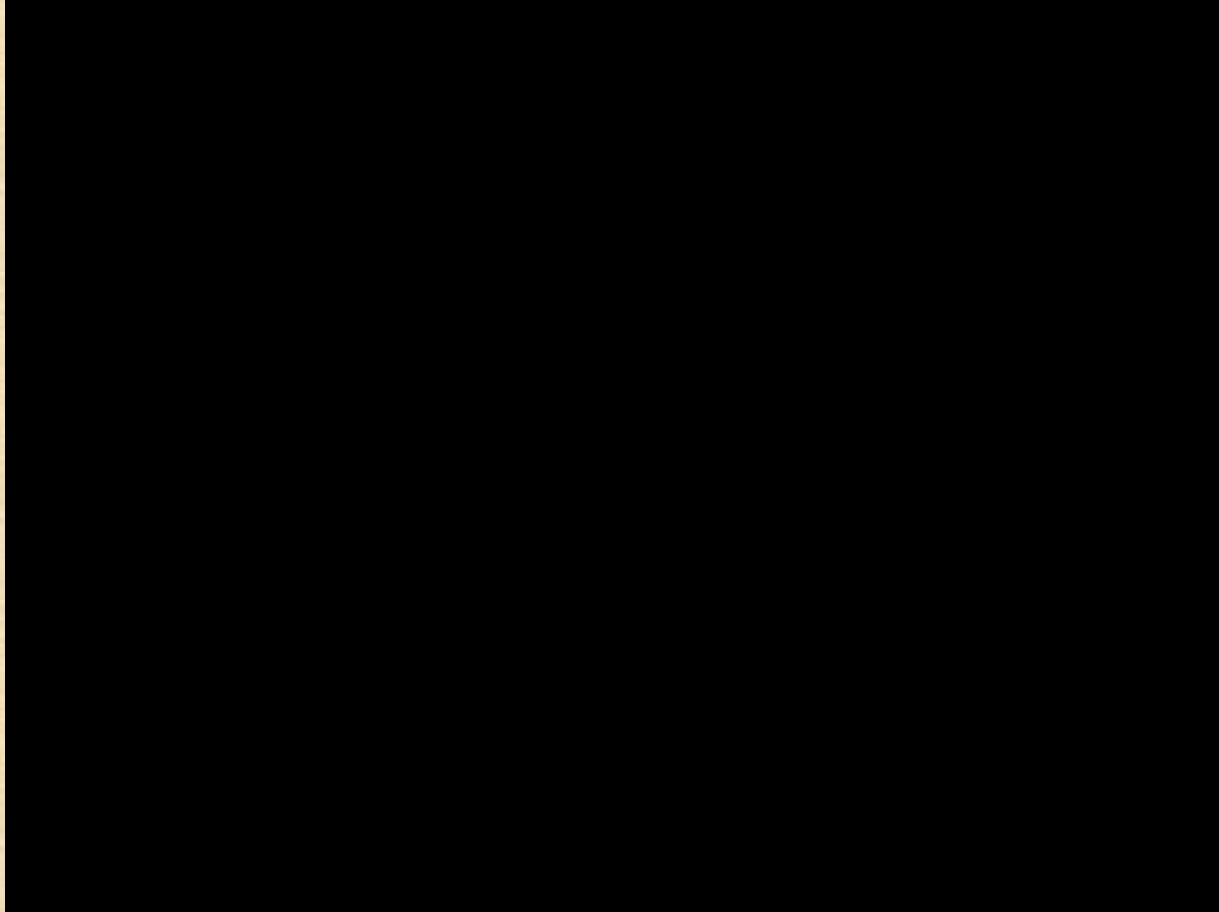


Comment savoir s'il est blessé?

Bien observer sa réaction au coup de feu



Réactions au tir



BALLE D'APOPHYSE !!!

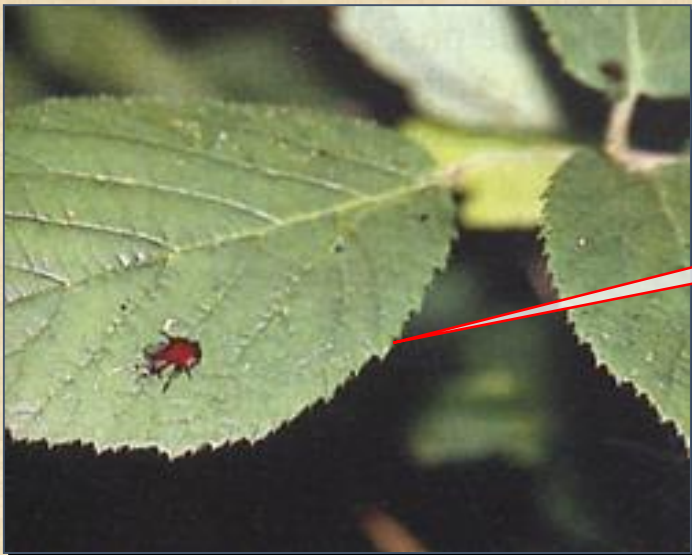


RECHERCHE DES INDICES



Poils

RECHERCHE DES INDICES



Sang



OS



Et s'il n'y a rien??



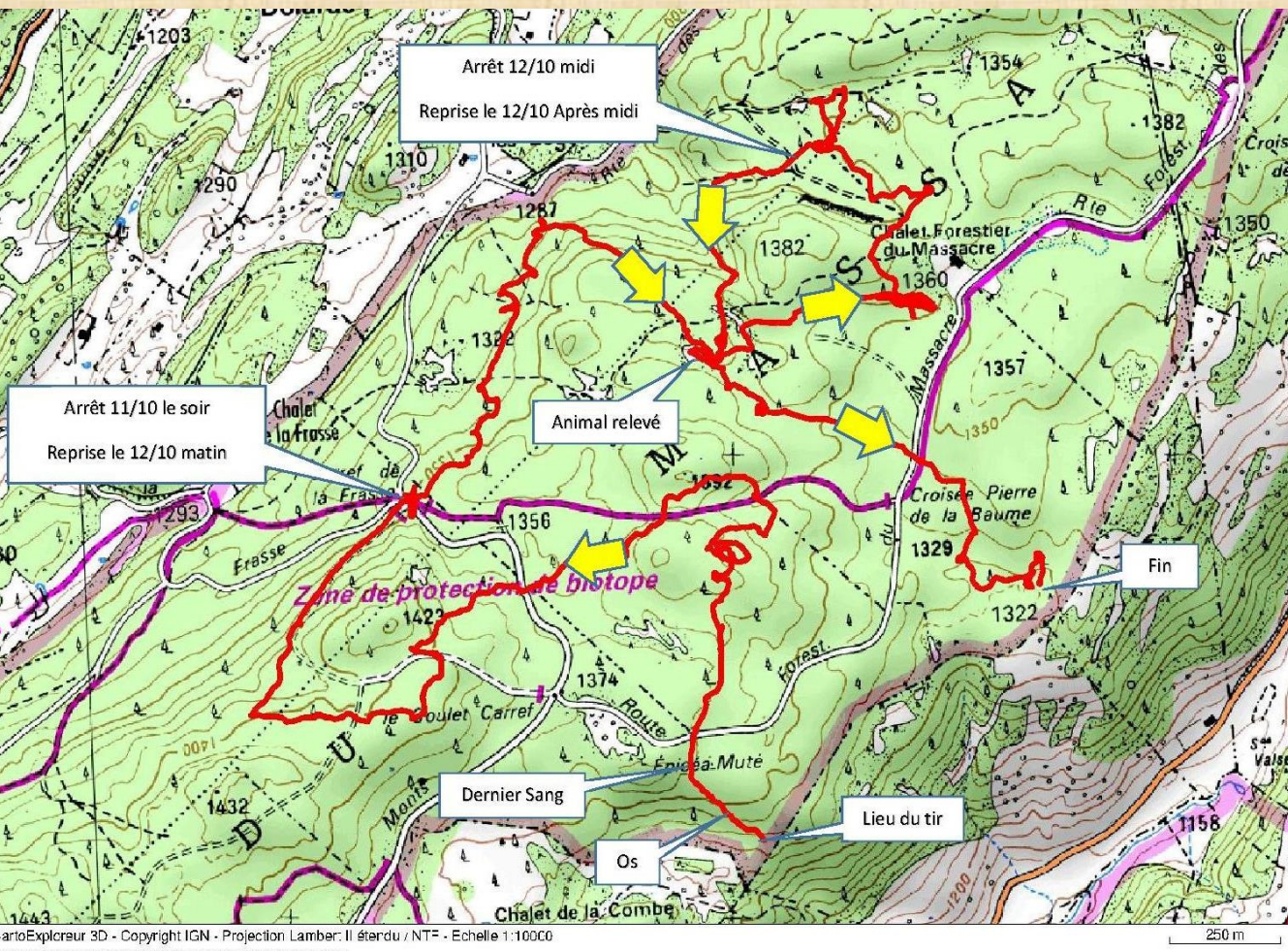
Baliser

Prévenir un conducteur de chien de sang



Qu'est-ce qu'une recherche?

Sur une bichette avec une balle de patte avant



Pistage 11 Km

3,7 le Samedi après midi,

4,7 le Dimanche matin,

2,5 le Dimanche après midi

et une brève poursuite



Le chevreuil: un animal fragile!!



Entrée



Sortie



et une 2ème!!

500 mètres de pistage...toujours vivant 4 heures après le tir!!



SOYONS VIGILANTS

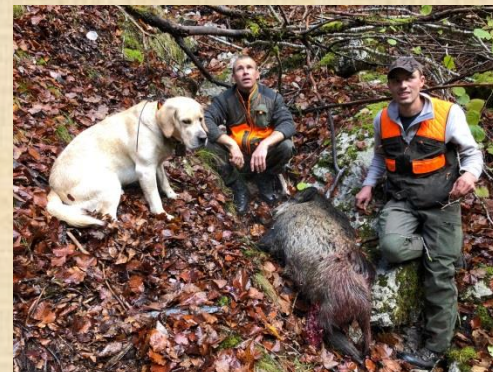
L'éviscération peut réserver des surprises!!



La recherche dans le JURA en 2021



551 sorties dont:
345 sur sangliers
121 sur chevreuils
80 sur cerfs
6 sur chamois
0 sur autre



159 Animaux retrouvés
89 Sangliers
38 Chevreuils
29 Cerfs
3 Chamois
Autres: 0
Taux de réussite **38%**



BARBIER	Alain
BARDET	Patrick
BERTSCHY	Patrick
BLONDEAU	Gérard
BONNET	Gilles
DECHAUME	José
EUSTACHE	Eric
GAILLARD	Laurent
JEANDOT	Viviane
LIME	Stéphane
MOUGENET	Christophe
OLIVIER	Serge
RIBEIRO	Carlos
ROGER	Patrick
THOUILLY	Delphine
VAUCHIER	Philippe
VIENOT	Jérôme
VIGNERON	Gilles
VOJINOVITCH	Stéphane



Exemple d'intervention sur cerf blessé – balle de cuissot – piste de 18 heures



L'ACCS c'est aussi....

- La diffusion d'équipements de sécurité, des cartes de chasse et de conducteurs de chiens de sang.
 - Un stand de tir ouvert à tous.
 - L'organisation d'épreuves pour valider la compétence des chiens et de leurs conducteurs.
 - Des avantages chez nos partenaires.

